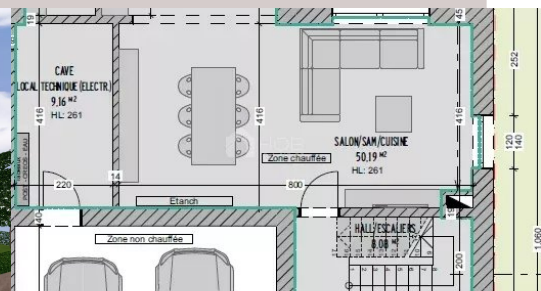




## Maison in BASTENDORF

Am Eck,  
9351 Bastendorf

**1.120.000 € zzgl. MwSt.**



Grundstück  
**437 m<sup>2</sup>**



Fläche  
**150.6 m<sup>2</sup>**



Schlafzimmer  
**3**



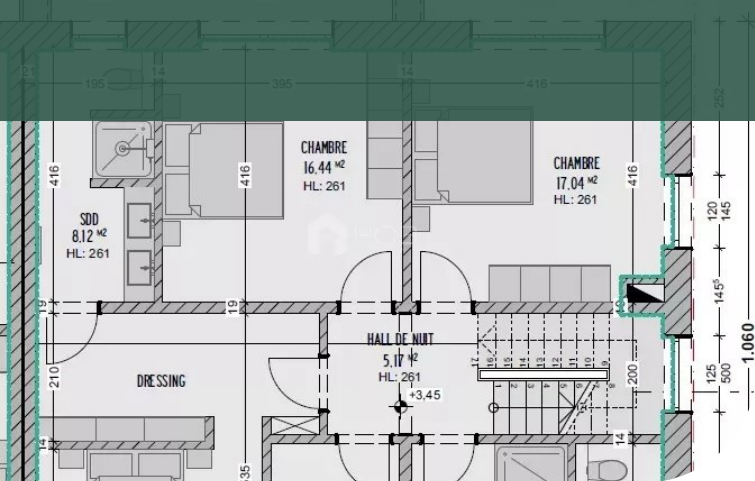
Terrasse  
**29 m<sup>2</sup>**



Garage  
**1**



Badezimmer  
**2**



## Surfaces

Grundstück 437.00 m<sup>2</sup>

### Rez-de-chaussée

Garage 36.57 m<sup>2</sup>

Terrasse 29.39 m<sup>2</sup>

Eingang 10.72 m<sup>2</sup>

Wohnzimmer/Küche 50.19 m<sup>2</sup>

Abstellraum 6.69 m<sup>2</sup>

Toilette 1.90 m<sup>2</sup>

Technikraum 9.16 m<sup>2</sup>

### 1. étage

Flur 5.17 m<sup>2</sup>

Schlafzimmer 17.04 m<sup>2</sup>

Schlafzimmer 16.44 m<sup>2</sup>

Elternschlafzimmer 21.32 m<sup>2</sup>

Waschraum 6.80 m<sup>2</sup>

Badezimmer 12.92 m<sup>2</sup>

Badezimmer (Dusch) / Toilette 8.12 m<sup>2</sup>

### 2. étage

Technikraum 21.06 m<sup>2</sup>

Dachboden 68.62 m<sup>2</sup>



**Kathleen GROSS**

T: +35226957111

M: +352621169804

k.gross@hob.lu

IN ZUSAMMENARBEIT MIT

**GILLESSEN**  
ALLGEMEINES BAUUNTERNEHMEN



plus d'infos