



DPE (DIAGNOSTIQUE DE PERFORMANCE ÉNERGÉTIQUE)

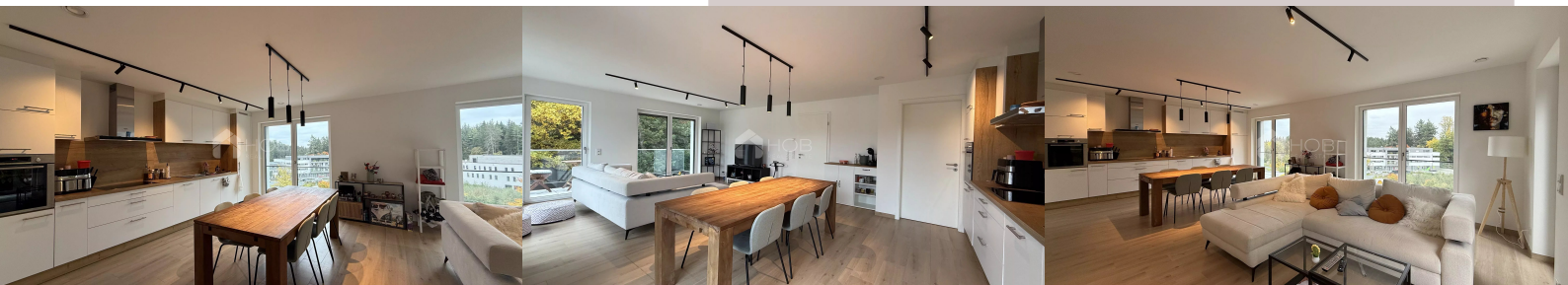


CLASSE D'ISOLATION THERMIQUE

Appartement in WEMPERHARDT

8, Op der Haart,
9999 Wemperhardt

595.000 €



Fläche

82.36 m²



Schlafzimmer

2



Terrasse

4 m²



Stellplatz innen

2



Badezimmer

1



WC

1

Services

Dreifachverglasung / Elektrische Rollläden / Aufzug /
Gegensprechanlage / Videotelefon / PVC Fenster /
Lüftungsanlage mit Wärmerückgewinnung /
Außenbeleuchtung / Elektrische Jalousien /
Angebotene Thermostat / Behindertenzugang /

Glasfaser

Eingang	8.17 m ²
Wohnzimmer/Küche	38.66 m ²
Abstellraum	5.23 m ²
Schlafzimmer	11.52 m ²
Schlafzimmer	11.52 m ²
Toilette	2.03 m ²
Badezimmer (Dusch) / Toilette	5.23 m ²
Keller	1
Innenparkplatz	2
Terrasse	4.52 m ²



Kevin DEDERICHS

T: +35226957111

M: +352691197117

k.dederichs@hob.lu



plus d'infos