



G DPE (DIAGNOSTIQUE DE PERFORMANCE ÉNERGÉTIQUE)
H CLASSE D'ISOLATION THERMIQUE

Maison in WILWERWILTZ

5, Houserstrooss,
9776 Wilwerwiltz

550.000 €



Grundstück
432 m²



Fläche
132 m²



Schlafzimmer
4



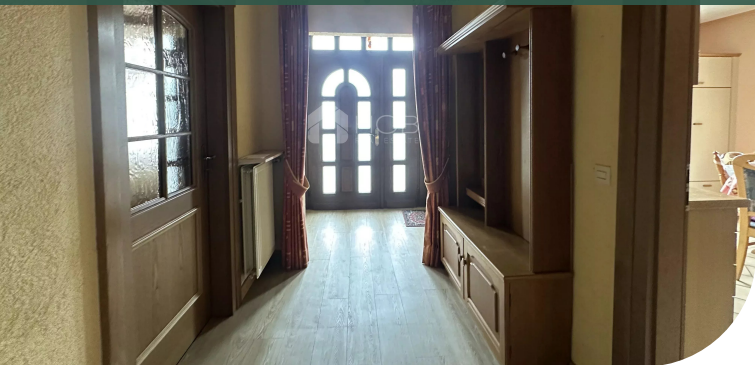
Garage
1



Stellplatz außen
1



Badezimmer
2



Services

Doppelverglasung / Jalousien / Brunnen

Surfaces

Grundstück	432.00 m ²
Aussenparkplatz	1

Rez-de-chaussée

Garage	17.30 m ²
Eingang	9.25 m ²
Wohnzimmer	19.40 m ²
Einbauküche	19.17 m ²
Esszimmer	8.79 m ²
Toilette	3.05 m ²
Badezimmer	3.30 m ²

1. étage

Flur	9.89 m ²
Schlafzimmer	14.26 m ²
Schlafzimmer	7.51 m ²
Schlafzimmer	10.34 m ²
Schlafzimmer	14.90 m ²
Badezimmer	9.72 m ²
Abstellraum	1.87 m ²

2. étage

Dachboden	57.00 m ²
-----------	----------------------

Sous-sol

Wäschekammer	17.72 m ²
--------------	----------------------



Marc BINGEN

T: +35226957111

M: +352661600040

m.bingen@hob.lu



plus d'infos



Sous-sol

Flur	4.20 m ²
Keller	7.80 m ²



Marc BINGEN

T: +35226957111

M: +352661600040

m.bingen@hob.lu



plus d'infos