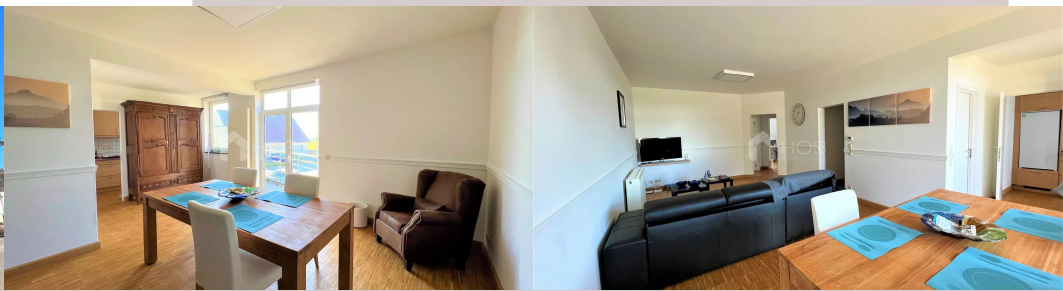


Appartement in DRINKLANGE

20, Elwenterstrooss,
9952 Drinklange

450.000 €



Fläche

82.07 m²



Schlafzimmer

2



Terrasse

9 m²



Stellplatz innen

1



WC

1



Services

Angeschlossener Thermostat / Doppelverglasung / Internet
/ Außenbeleuchtung / Glasfaser / Gegensprechanlage

Surfaces

Küche	5.02 m ²
Wohn-/Esszimmer	35.80 m ²
Schlafzimmer	14.68 m ²
Schlafzimmer	10.25 m ²
Toilette	1.03 m ²
Abstellraum	2.94 m ²
Abstellraum	1.31 m ²
Terrasse	9.00 m ²
Keller	1
Innenparkplatz	1



Kevin DEDERICHS

T: +35226957111

M: +352691197117

k.dederichs@hob.lu



plus d'infos