



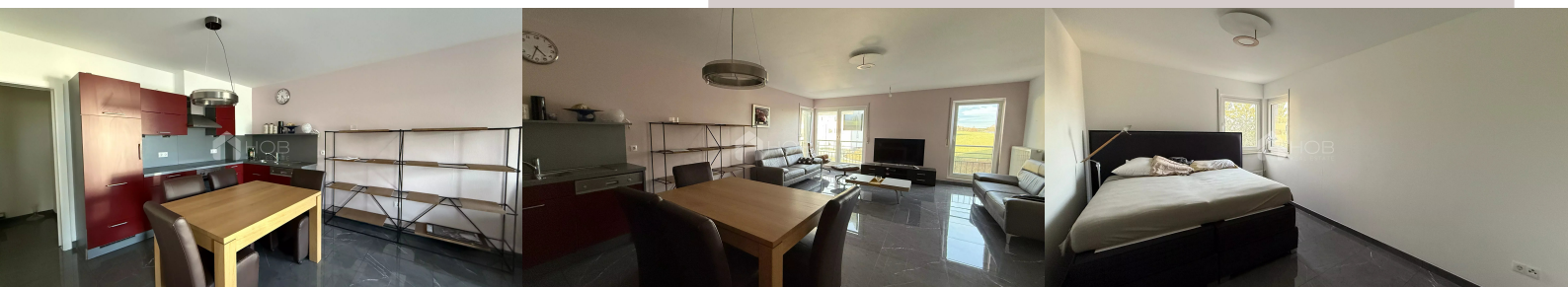
F DPE (DIAGNOSTIQUE DE PERFORMANCE ÉNERGÉTIQUE)

E CLASSE D'ISOLATION THERMIQUE

Appartement in WEISWAMPACH

53, Gruus-Strooss,
9990 Weiswampach

560.000 €



Fläche
98.3 m²



Schlafzimmer
2



Stellplatz innen
1



Stellplatz außen
1



Badezimmer
1



WC
1



Services

Doppelverglasung / PVC Fenster / Aufzug / Videotelefon /
Angeschlossener Thermostat / Außenbeleuchtung /
Internet / Möbliert / Gemeinsame Waschküche

Surfaces

Rez-de-chaussée

Aussenparkplatz	1
-----------------	---

2. étage

Eingang	12.80 m ²
Wohnzimmer/Küche	38.10 m ²
Abstellraum	5.00 m ²
Toilette	2.20 m ²
Schlafzimmer	12.70 m ²
Schlafzimmer	13.30 m ²
Ankleidezimmer	5.30 m ²
Badezimmer / Toilette	8.90 m ²

Sous-sol

Keller	6.10 m ²
Innenparkplatz	1



Kevin DEDERICHS

T: +35226957111

M: +352691197117

k.dederichs@hob.lu



plus d'infos