

DPE (DIAGNOSTIQUE DE PERFORMANCE ÉNERGÉTIQUE)

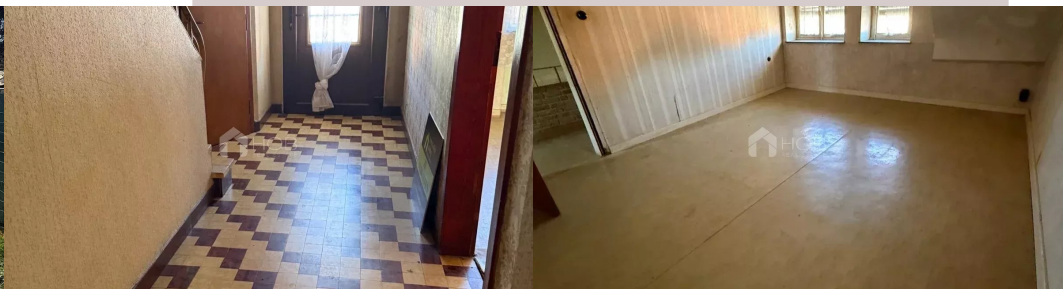
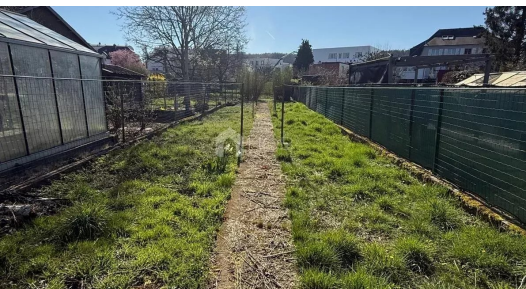


CLASSE D'ISOLATION THERMIQUE

Maison in PÉTANGE

15, Rue Pierre Hamer,
4737 Pétange

498.000 €



Grundstück
464 m²



Fläche
148.12 m²



Schlafzimmer
3



Garage
1



Stellplatz innen
2



Stellplatz außen
1



Surfaces

Aussenparkplatz	1
Innenparkplatz	2
Grundstück	464.00 m ²

Rez-de-chaussée

Eingang	14.15 m ²
Wohnzimmer	15.45 m ²
Küche	8.08 m ²
Esszimmer	14.08 m ²
Toilette	1.27 m ²

1. étage

Flur	10.56 m ²
Schlafzimmer	14.14 m ²
Schlafzimmer	15.70 m ²
Schlafzimmer	8.27 m ²
Badezimmer	4.42 m ²

2. étage

Dachboden	45.00 m ²
-----------	----------------------

Sous-sol

Garage	31.26 m ²
Waschraum	8.47 m ²
Flur	3.12 m ²
Keller	6.68 m ²



Marc BINGEN

T: +35226957111

M: +352661600040

m.bingen@hob.lu



plus d'infos



Sous-sol

Keller

4.47 m²



Marc BINGEN

T: +35226957111

M: +352661600040

m.bingen@hob.lu



plus d'infos