

**B** DPE (DIAGNOSTIQUE DE PERFORMANCE ÉNERGÉTIQUE)  
**B** CLASSE D'ISOLATION THERMIQUE

## Appartement in WEISWAMPACH

38, Duarrefstrooss,  
9990 Weiswampach

**1.300 € /mois**



Fläche  
**55.61 m<sup>2</sup>**



Schlafzimmer  
**1**



Terrasse  
**17 m<sup>2</sup>**



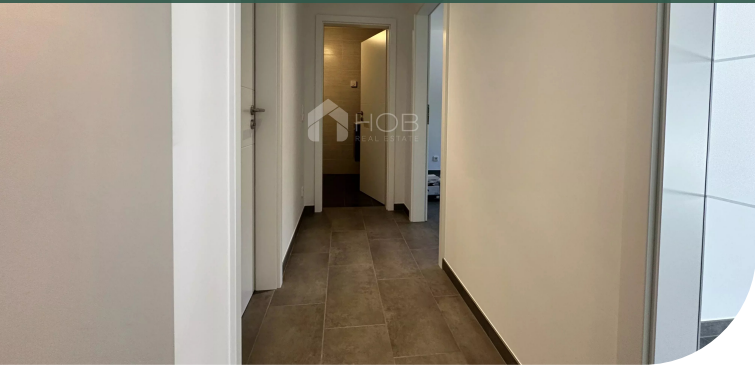
Stellplatz außen  
**2**



Badezimmer  
**1**



WC  
**1**



## Surfaces

Aussenparkplatz 2

### Rez-de-chaussée

Terrasse 17.00 m<sup>2</sup>

Eingang 5.76 m<sup>2</sup>

Wohnzimmer/Küche 28.54 m<sup>2</sup>

Schlafzimmer 14.82 m<sup>2</sup>

Toilette 1.98 m<sup>2</sup>

Badezimmer 4.41 m<sup>2</sup>



**Raphael ACUNZO**

T: +35226957111

M: +352621289236

r.acunzo@hob.lu



plus d'infos