



**A**

DPE (DIAGNOSTIQUE DE PERFORMANCE ÉNERGÉTIQUE)

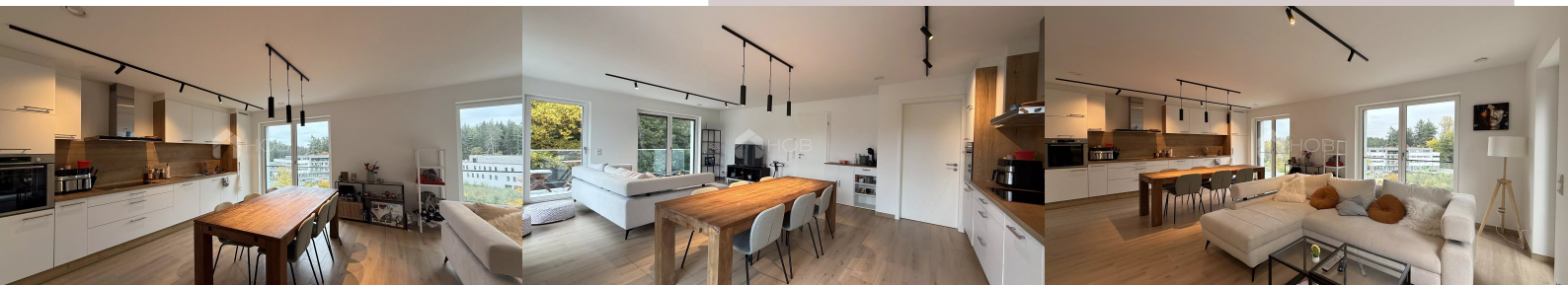
**A**

CLASSE D'ISOLATION THERMIQUE

## Appartement à WEMPERHARDT

8, Op der Haart,  
9999 Wemperhardt

**595.000 €**



Surface

**82.36 m<sup>2</sup>**



Chambre

**2**



Terrasse

**4 m<sup>2</sup>**



Parking intérieur

**2**



Salle de bain

**1**



WC

**1**

## Services

Triple vitrage / Volets roulants électriques / Ascenseur / Interphone / Vidéophone / Fenêtre PVC / Ventilation double flux / Éclairage extérieur / Stores électriques / Thermostat connecté / Accès handicapé / Fibre optique

## Surfaces

Entrée	8.17 m <sup>2</sup>
Séjour/cuisine	38.66 m <sup>2</sup>
Débarras	5.23 m <sup>2</sup>
Chambre	11.52 m <sup>2</sup>
Chambre	11.52 m <sup>2</sup>
Toilettes	2.03 m <sup>2</sup>
Salle de douche / toilettes	5.23 m <sup>2</sup>
Cave	1
Parking intérieur	2
Terrasse	4.52 m <sup>2</sup>



**Kevin DEDERICHS**

**T:** +35226957111

**M:** +352691197117

**k.dederichs@hob.lu**



plus d'infos