



- G** DPE (DIAGNOSTIQUE DE PERFORMANCE ÉNERGÉTIQUE)
- H** CLASSE D'ISOLATION THERMIQUE

Maison à WILWERWILTZ

5, Houserstrooss,
9776 Wilwerwiltz

550.000 €



Terrain
432 m²



Surface
132 m²



Chambre
4



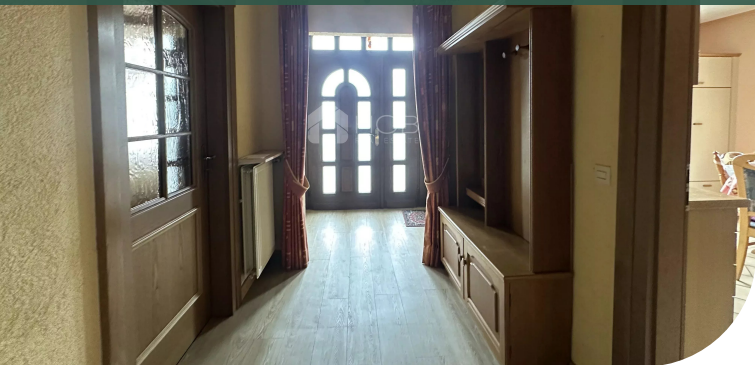
Garage
1



Parking extérieur
1



Salle de bain
2



Services

Double vitrage / Stores / Forage

Surfaces

Terrain	432.00 m ²
Parking extérieur	1

Rez-de-chaussée

Garage	17.30 m ²
Entrée	9.25 m ²
Salon	19.40 m ²
Cuisine équipée	19.17 m ²
Salle à manger	8.79 m ²
Toilettes	3.05 m ²
Salle de bains	3.30 m ²

1. étage

Couloir	9.89 m ²
Chambre	14.26 m ²
Chambre	7.51 m ²
Chambre	10.34 m ²
Chambre	14.90 m ²
Salle de bains	9.72 m ²
Débarras	1.87 m ²

2. étage

Grenier	57.00 m ²
---------	----------------------

Sous-sol

Lingerie	17.72 m ²
----------	----------------------



Marc BINGEN

T: +35226957111

M: +352661600040

m.bingen@hob.lu



plus d'infos



Sous-sol

Couloir	4.20 m ²
Cave	7.80 m ²



Marc BINGEN

T: +35226957111
M: +352661600040
m.bingen@hob.lu



plus d'infos