

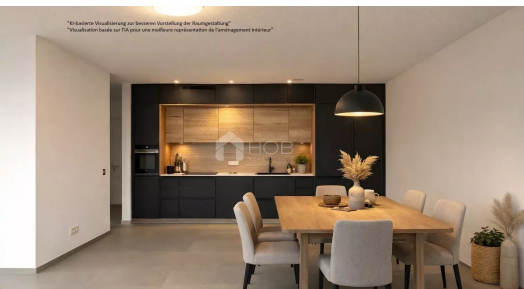


- A** DPE (DIAGNOSTIQUE DE PERFORMANCE ÉNERGÉTIQUE)
- A** CLASSE D'ISOLATION THERMIQUE

## Appartement à LUXEMBOURG

98, Route d'Arlon,  
1150 Luxembourg

# 1.070.000 €



ÉTAGE 01, APPARTEMENT N° 12 - 1 CHAMBRE, TERRASSE 8 M<sup>2</sup> 202,63 M<sup>2</sup>



Surface  
**59.86 m<sup>2</sup>**



Chambre  
**1**



Terrasse  
**8 m<sup>2</sup>**



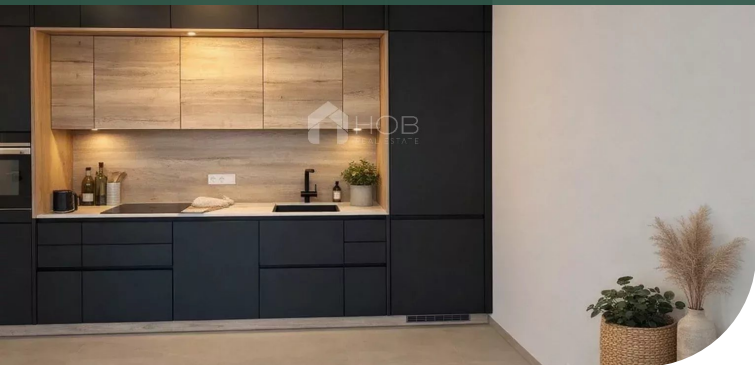
Parking intérieur  
**1**



Salle de bain  
**1**



WC  
**1**



## Services

Stores électriques / Triple vitrage / Accès handicapé /  
Ascenseur / Alarme / Vidéophone

## Surfaces

Séjour/cuisine	29.04 m <sup>2</sup>
Chambre	17.17 m <sup>2</sup>
Entrée	5.67 m <sup>2</sup>
Salle de douche	4.79 m <sup>2</sup>
Toilettes	1.80 m <sup>2</sup>
Débarras	1.40 m <sup>2</sup>
Terrasse	8.68 m <sup>2</sup>
Cave	1
Parking intérieur	1



**Raphael ACUNZO**

T: +35226957111

M: +352621289236

r.acunzo@hob.lu



plus d'infos