

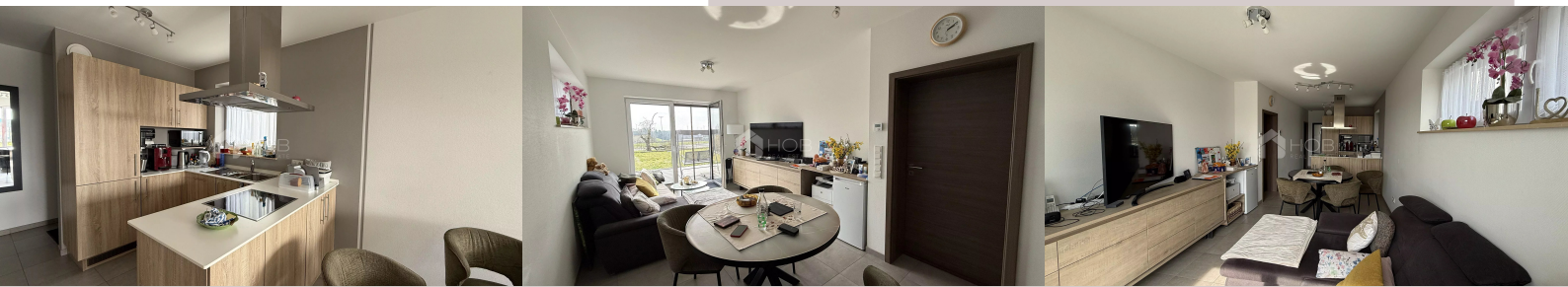


A DPE (DIAGNOSTIQUE DE PERFORMANCE ÉNERGÉTIQUE)
A CLASSE D'ISOLATION THERMIQUE

Appartement à WEISWAMPACH

35, Gruuss-Strooss,
9991 Weiswampach

1.300 € /mois



Surface
51.5 m²



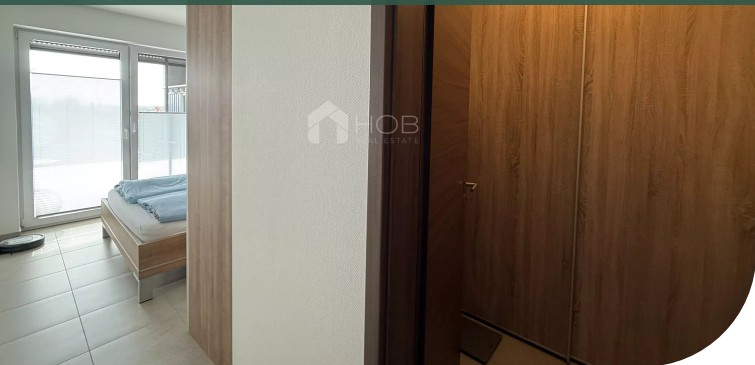
Chambre
1



Parking intérieur
2



Salle de bain
1



Services

Triple vitrage / Fenêtre PVC / Thermostat connecté /
Volets roulants électriques / Éclairage extérieur / Accès
handicapé / Ascenseur / Fibre optique

Surfaces

Parking intérieur	2
Cave	1
Jardin	1

Rez-de-chaussée

Entrée	3.00 m ²
Salon	14.00 m ²
Débarras	2.50 m ²
Cuisine	7.50 m ²
Chambre	12.60 m ²
Salle de bains / toilettes	7.90 m ²
Dressing	4.00 m ²



Kevin DEDERICHS

T: +35226957111

M: +352691197117

k.dederichs@hob.lu



plus d'infos